

KOBELCO

SK380SRLC

Performance  Design

SK380SRLC

■ Bakinhoud:

1,20 m³

■ Motorvermogen:

200 kW / 2.100 min⁻¹

■ Bedrijfsgewicht:

36.600-38.200 kg



Voldoet aan EU Stage V-emissionormen

We Save You Fuel
Achieving a Low-Carbon Society



SK380SR_{LC}



Performance Design

De SK380SRLC van KOBELCO voegt een compleet nieuwe dimensie toe door de combinatie van PRESTATIES - grotere efficiëntie en productiviteit door meer vermogen en snelheid - en ONTWERP - ultieme bediening en comfort gebaseerd op de behoeften van de machinist.

KOBELCO zal elke uitdaging blijven aangaan om unieke, ongeëvenaarde machines te produceren die een onuitwisbare herinnering achterlaten als u er eenmaal één heeft gebruikt.



OPTIMAAL COMFORT VOOR DE MACHINIST

Stoel met luchtvering

De machine is standaard uitgerust met een GRAMMER-stoel, die een uitstekende schokdempende werking en superieur rijcomfort biedt.

Van achteren blazende airconditioning

Lucht wordt van achteren tegen het middel en het achterhoofd van de machinist geblazen, wat het comfort verhoogt.

Comfortabel te bedienen hendels

De machinist kan de hendels horizontaal bewegen zonder de polsen te draaien, wat vermoeidheid beperkt.



Grote, ruime cabine

Door het hoekige ontwerp wordt de ruimte in de cabine optimaal benut. De bedieningselementen strekken zich letterlijk uit voor de machinist.

Extra luchtdichte cabine

De cabine is bijzonder luchtdicht, waardoor de cabine stil en comfortabel is en stof buiten wordt gehouden.



Laag trillingsniveau

Spiraalveren absorberen kleine trillingen en hoge met siliconenolie gevulde dempers verminderen de zware trillingen.



UITSTEKENDE HEF- EN GRAAFPRESTATIES IN KRAPPE RUIMTES

Trekkkracht trekbalk (SAE)

Oneffen terrein en hellingen vormen geen probleem door de uitstekende trekkkracht van de trekbalk.

314 kN

Hefvermogen

12.390 kg

(Grondniveau over de voorkant bij 6,0 m)

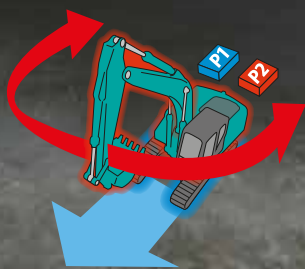
Heavy Lift

Grote hydraulische druk (Heavy Lift) betekent meer hefvermogen, bij een kleine zwenkstraal, waardoor zware voorwerpen soepel en stabiel kunnen worden verplaatst.



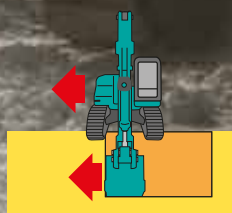
Onafhankelijk rijstelsysteem

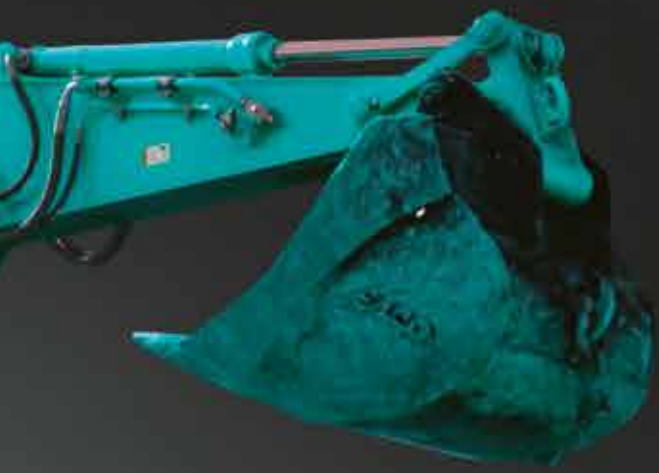
Bij het automatische onafhankelijke rijstelsysteem wordt één hydraulische pomp alleen gebruikt voor het rijden en de andere voor het uitrustingsstuk. Hierdoor kan er soepel en constant worden gereden, zelfs tijdens het zwenken of het bedienen van de giek of het uitrustingsstuk. Met dit systeem is het veilig overbrengen van een grote pijp naar de andere kant van het werkterrein een peulenschil.



Zwenkprioriteit

Ons exclusieve systeem levert automatisch en direct volledig zwenkvermogen tijdens gecombineerde bewegingen. Overschakelen van modus is niet nodig, zodat werkzaamheden als zijdelings graven en het vullen van sleuven snel uitgevoerd kunnen worden.





Power Boost

Heeft u direct meer vermogen nodig, schakel dan de Power Boost in voor onbeperkt 10% meer vermogen.

■ Max. graafkracht bak

Normaal: **189 kN**

Met Power Boost: **208 kN**

■ Max. graafkracht graafarm

Normaal: **126 kN**

Met Power Boost: **139 kN**

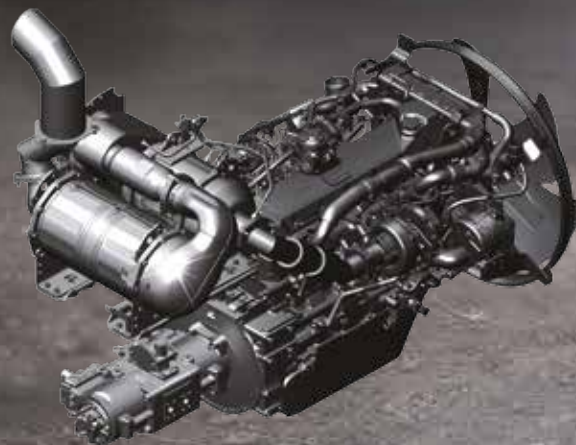


* De afbeelding toont rupsen van 850 mm. Rupsen van 850 mm zijn optioneel.

NOG BETERE PRESTATIES

De motoren van KOBELCO voldoen aan de Stage V-emissienormen

Hino-motoren staan bekend om hun lage brandstofverbruik en milieuvriendelijkheid. KOBELCO heeft ze speciaal afgesteld voor gebruik in hun eigen machines. Het common-rail-injectiesysteem, de variabele geometrie (VG) turbocharger en het systeem voor uitlaatgasrecirculatie (EGR) verlagen de hoeveelheid fijnstof (PM) terwijl de grote EGR-koeler de vorming van stikstofoxide (NOx) aanzienlijk beperkt.



Model: HINO J08 EYD

Motorvermogen

200kW/ 2.100 min⁻¹
(ISO14396: zonder ventilator)



Neemt maar één rijbaan in beslag door kleine zwenkstraal

De SK380SRLC levert niet alleen uitstekende hef- en graafprestaties. Hij beschikt ook over een uitrustingsmodus voor verschillende taken zoals breken en is zelfs effectief in een smal werkgebied als één rijbaan. Bovendien kan de machinist zich goed op het werk concentreren door de ruime, comfortabele cabine.



ONDERHOUDSVRIENDELIJK



DEF-tank op grondniveau



Toegang tot opslagruimte vanaf grondniveau



2-delig luchtfilter



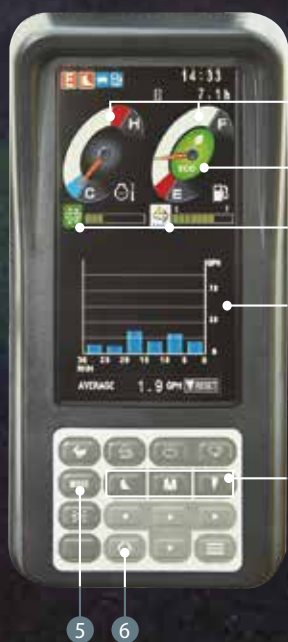
Motoronderhoud
Een speciale lagere trede bij de motor vereenvoudigt onderhoudswerkzaamheden.



Op afstand bedienbare
aftapkraan brandstoftank

MULTI-DISPLAY KLEURENSCHERM

Het lcd multi-display van het bedieningspaneel is gemakkelijk af te lezen door de heldere kleuren en grafische weergave. De display geeft onder andere het brandstofverbruik en de onderhoudsintervallen aan.



- 1 Op analoog ogende meters zijn het brandstof-niveau en de motortemperatuur duidelijk af te lezen
- 2 Groen geeft aan dat de ECO-modus is geselecteerd of dat er efficiënt wordt gewerkt in andere modi
- 3 Ophoping van fijnstof (links) / DEF-niveau (rechts)
- 4 Brandstofverbruik / achteruitkijkcamera
- 5 Graafmodustoets
- 6 Monitorweergavetoets

Selectietoets voor uitrustingsstukken

Met één druk op de knop wordt het hydraulisch circuit en de hoeveelheid olie aangepast aan het uitrustingsstuk. De handige pictogrammen zorgen ervoor dat de bestuurder in één oogopslag zijn keuze kan controleren.



PM-accumulatie-display/
AdBlue-niveaumeter



Brandstofverbruik



Onderhoud



Brekermodus



Knipschaarmodus

DUIDELIJKE VEILIGHEID

Standaard uitgerust met veiligheidscamera's

Dankzij de camera's aan de rechterkant kan de machinist vanuit de cabine zien of er veilig kan worden gewerkt. Dit is gemakkelijk te controleren op het extra scherm. De veiligheid kan dus worden gecontroleerd met de linker-, rechter- en achteruitkijkcamera.



Zicht naar achteren



Zicht rechts



Zicht naar achteren

Zicht rechts



Zicht links

* De afbeelding toont rupsen van 850 mm. Rupsen van 850 mm zijn optioneel.

VEILIGHEID EN GEMAK ALOM



Achteruitkijkcamera



Linkercamera



Rechtercamera

Standaard uitgerust met achteruitkijk- en linker- en rechtercamera



Achteruitkijkspiegel



Snelwisselleiding

Een hydraulische snelwisselleiding, om uitrustingsstukken sneller te verwisselen, is als optie verkrijgbaar.



Standaard FOPS-cabinebescherming

De standaard FOPS-bescherming kan worden geopend om de ruit gemakkelijker schoon te kunnen maken. Voldoet aan standaard FOPS, Top Guard Level II eisen (ISO 10262).



Regenkap en 2 cabinelichten behoren tot de optionele uitrusting



Standaard uitgerust met ledlampen

Felle ledlampen garanderen goed zicht, zelfs als er in het donker wordt gewerkt.



AM/FM-stereoradio met Bluetooth® (DAB)

De radio is voorzien van Bluetooth®, zodat verbinding kan worden gemaakt met een smartphone en andere apparaten.



Krachtige automatische airconditioning

Tot de standaarduitrusting behoort ook een automatische airconditioning die ervoor zorgt dat het het hele jaar door aangenaam is in de cabine.



Handgreep

De handrail naast de trede vergemakkelijkt de toegang tot de onderhoudsopening in het bovenste deel van de graafarm.



Motoroliefilter



Onderhoud vanaf de grond

Brandstoffilter / brandstoffilter met ingebouwde waterafscheider



Grotere brandstoffilter

Het vergrote brandstoffilter met ingebouwde waterafscheider maximaliseert de filterprestaties.

Categorie	Omschrijving	SK380SRLC
		Standaard giek
CABINE	Cabine (ROPS/FOPS Level II)	●
BESCHERMING	Beschermers aan de voorkant	○
STOEL	Stoel met luchtvering + verwarming	●
RUPS	Stalen rupsen van 600 mm	●
	2-ribsrupsplaten van 600 mm	○
	Stalen rupsen van 700 mm	○
	Stalen rupsen van 800 mm	○
	Stalen rupsen van 850 mm	○
GIEK	Standaard giek (6,20 m) met twee ledlampen	●
GRAAFARM	Standaard graafarm (3,10 m) versterkt met beschermingsplaat	●
	Korte graafarm (2,40 m) versterkt met beschermingsplaat	○
LEIDINGEN	E&N&B-leidingen + OHK + snelwisselleidingen	●
BEDIENINGSSYSTEEM	Proportionele handbediening (voor E&N&B-leidingen)	●
CONTRAGEWICHT	Standaard contragewicht (totaal 9000 kg)	●
OVERIG	Ledwerklampen op de cabine (twee)	○
	Regenkap	○
	Extra kettinggeleiders (twee extra per kant)	○
	Rijalarm	○
BASISUITRUSTING	Hydraulische olie VG46	○
	Hydraulische olie VG68	○
	RAL-kleur	○
	Hydraulische olie VG32	●
	Airconditioner	●
	DAB+ radio (FM/AM, AUX, USB, Bluetooth® en handsfree bellen)	●
	Kabelboom voor vier werklichten en geel zwaailicht voor cabine	●
	Kabelboom voor lamp in motorruimte	●
	Achteruitkijkcamera	●
	Camera aan de rechterkant	●
	Camera aan de linkerkant	●
	Brandstofvulpomp	●
	Bescherming onderkant frame	●
	Kettinggeleider (één per kant)	●
	Functie voor openen/sluiten top guard	●
	KOMEXS	●
Geen bak	●	



Snelle en nauwkeurige totale ondersteuning voor machines

KOMEXS is een op gsm gebaseerd telematicasysteem voor het ontvangen van machinegegevens. Beheer uw machines overal ter wereld via het internet. Locatie, werkbelasting en diagnostische gegevens vergemakkelijken de bedrijfsvoering.

Direct toegang tot bedrijfsstatus

Locatiegegevens

Zelfs voor locaties waar communicatie lastig is, zijn nauwkeurige locatiegegevens te verkrijgen.

Gegevens brandstofverbruik

Gegevens over brandstofverbruik en stationair lopen kunnen worden gebruikt voor verbetering van het brandstofverbruik.

Bedrijfsuren

Een vergelijking van de bedrijfsuren van machines op meerdere locaties laat zien welke locaties drukker en rendabeler zijn. De bedrijfsuren kunnen per locatie nauwkeurig worden vastgelegd, bijvoorbeeld om de inzet van huurmachines te bepalen.

Grafiek van type werkzaamheden

De grafiek laat zien hoe de bedrijfsuren zijn verdeeld over verschillende activiteiten, zoals graven, stationair lopen, rijden en werken met knipschaar of breker.



Onderhoudsgegevens en waarschuwingen

Onderhoudsgegevens

Laat onderhoudsstatus zien van individuele machines voor meerdere locaties. De onderhoudsgegevens worden ook doorgestuurd naar servicemedewerkers van KOBELCO voor een efficiëntere planning van periodiek onderhoud.

Beveiligingssysteem

Startalarm

Verstuurt een melding als de motor wordt gestart buiten vooraf vastgestelde uren.

Gebiedsalarm

Verstuurt een melding als de machine een vastgesteld gebied verlaat.

Technische gegevens

Motor

Model	HINO J08 EYD
Type	Vloeistofgekoelde, viertakt-dieselmotor met directe injectie en turbocharger. Voldoet aan EU Stage V-emissienormen.
Aantal cilinders	6
Boring en slag	112 mm x 130 mm
Cilinderinhoud	7,684 l
Nominaal vermogen	188 kW/2.100 min ⁻¹ (ISO 9249: met ventilator) 200 kW/2.100 min ⁻¹ (ISO 14396: zonder ventilator)
Max. koppel	989 N-m/1.600 min ⁻¹ (ISO 9249: met ventilator) 1.017 N-m/1.600 min ⁻¹ (ISO 14396: zonder ventilator)

Hydraulisch systeem

Pomp	
Type	Twee pompen met variabele opbrengst en één tandwielpomp
Max. pompopbrengst	2 x 246 l/min 1 x 21 l/min Extra tandwielpomp 1 x 43 l/min
Instelling ontlastklep	
Giek, graafarm en bak	34,3 Mpa
Power Boost	37,8 Mpa
Rijcircuit	34,3 Mpa
Zwenkcircuit	29,0 Mpa
Bedieningscircuit	5,0 Mpa
Pomp regelleiding	Tandwielpomp
Hoofdregelafsluiters	12 spoelen
Oliekoeler	Luchtkoeling

Zwenksysteem

Zwenkmotor	Eén pomp met vaste opbrengst
Parkeerrem	Nat met meerdere schijven
Zwenksnelheid	8,4 min ⁻¹
Zwenkoppel	120 kN (SAE)
Zwenkradius achterzijde	1.900 mm
Min. zwenkradius voorzijde	3.450 mm

Uitrustingsstukken

Dieplepelbak en combinatie.

Gebruik			Dieplepelbak
			Normaal graafwerk
Bakinhoud	ISO met kop	m ³	1,20
	Afgestreken	m ³	0,84
Breedte opening	Met zijmessen	mm	1.490
	Zonder zijmessen	mm	1.300
Aantal tanden			5
Bakgewicht		kg	1.060
Combinatie	Standaard graafarm van 3,10 m		○
	Korte graafarm van 2,40 m		○

○ Aanbevolen

Rijsysteem

Rijmotoren	Tweetraps zuigermotoren met variabele opbrengst
Parkeerremmen	Nat met meerdere schijven
Rupsplaten	48 beide zijden
Rijsnelheid	4,6/2,8 km/h
Trekkkracht trekbal	314 kN (SAE)
Maximale helling	70 % {35°}
Bodemvrijheid	500 mm

Cabine en bediening

Cabine

De weersbestendige, geluidsonderdrukkende stalen cabine rust op met siliconenolie gevulde dempers en is voorzien van een zware, isolerende vloermat.

Bediening

Twee rijhendels en twee rijpedalen

Twee hendels voor graven en zwenken

Elektrische, draaiende gashendel

Geluidsniveau

Extern 105 dB(A)

Machinist 72 dB(A)

Giek, graafarm en bak

Giekcilinders	145 mm x 1.361 mm
Graafarmcilinder	150 mm x 1.675 mm
Bakcilinder	130 mm x 1.208 mm

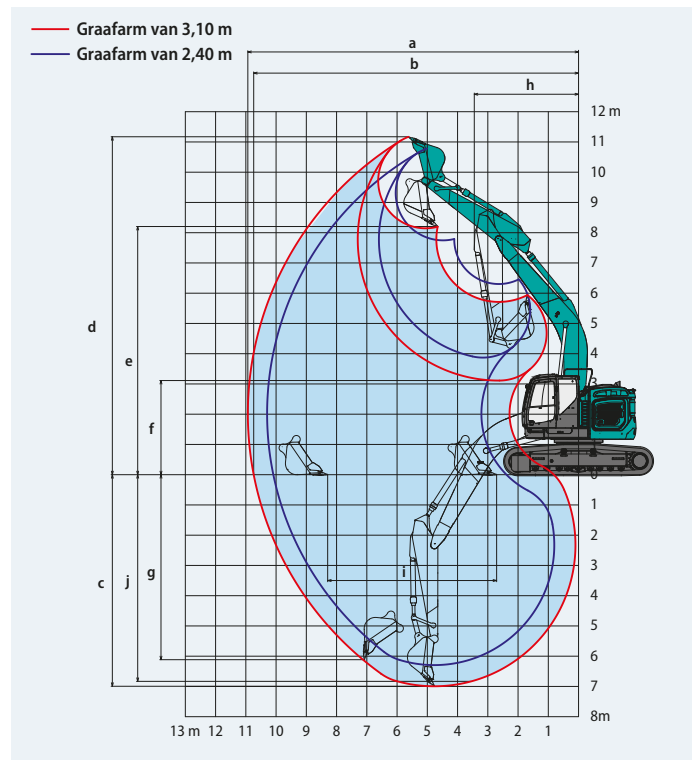
Vulcapaciteit en smeringen

Brandstoftank	350 l
Koelsysteem	35 l
Motorolie	28,5 l
Rijreductie-unit	2 x 7,5 l
Zwenkreductie-unit	7,4 l
Hydraulische olietank	245 l olietank 440 l hydraulisch systeem
DEF/AdBlue-tank	20,7 l

Werkbereik

Eenheid: m

Giek	6,20 m	
	Graafarm	
Bereik	2,40 m	3,10 m
a- Max. graafbereik	10,30	10,93
b- Max. graafbereik op de grond	10,09	10,74
c- Max. graafdiepte	6,29	6,99
d- Max. graafhoogte	10,78	11,17
e- Max. storthoogte	7,75	8,15
f- Min. storthoogte	3,87	3,11
g- Max. graafdiepte verticale wand	5,69	6,11
h- Min. zwenkradius	3,56	3,45
i- Horizontaal graafbereik op de grond	3,99	5,59
j- Graafdiepte bij 2,4 m vlakke grond	6,10	6,83
Bakinhoud ISO met kop m ³	1,20	



Graafkracht (ISO 6015)

Eenheid: kN

Lengte graafarm	2,40 m	3,10 m
Graafkracht bak	189 / 208*	189 / 208*
Graafkracht graafarm	158 / 174*	126 / 139*

*Power Boost ingeschakeld

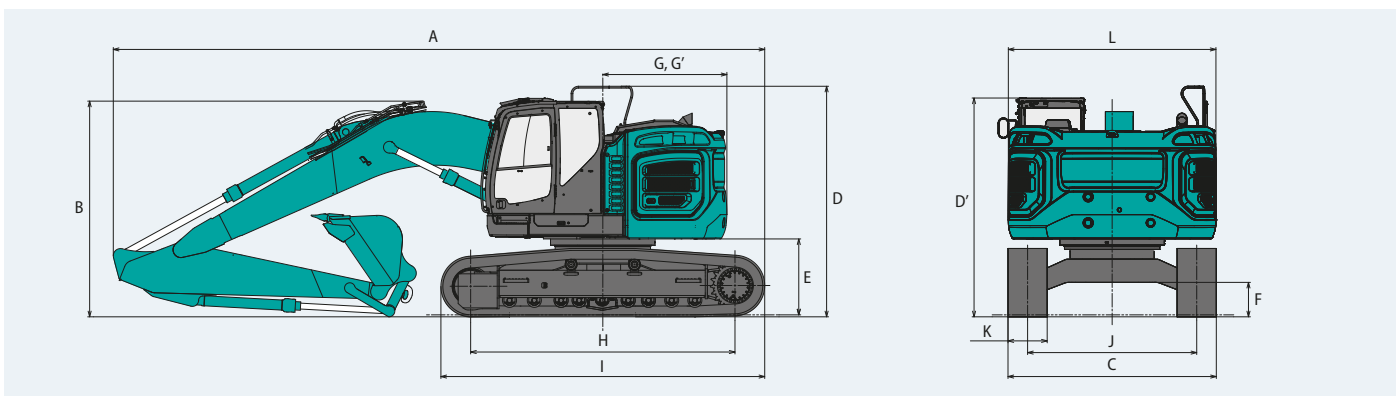
Afmetingen

Eenheid: mm

Lengte graafarm	2,40 m	3,10 m
A Totale lengte	10.100	9.980
B Totale hoogte (tot bovenkant giek)	3.550	3.300
C Totale breedte	3.190**	
D Totale hoogte (tot bovenkant handgreep)	3.530	
D' Totale hoogte (tot bovenkant cabine)	3.350	
E Bodemvrijheid aan achterzijde*	1.160	
F Bodemvrijheid*	500	

G Zwenkradius achterzijde	1.900
G' Afstand hart draaikrans tot achterkant	1.900
H Wielafstand	4.050
I Totale lengte rijwerk	4.960
J Breedte rijwerk of ketting	2.590
K Rupsbreedte	600
L Totale breedte bovenbouw	3.180

*Exclusief rups hoogte **Rups van 600 mm



Bedrijfgewicht en bodemdruk standaard giek

Giek: 6,20 m Graafarm: 2,40 m Bakinhoud: 1,20 m³ ISO met kop

Rupsen	mm	3-ribsrupsplaten				2-ribsrupsplaten
		600	700	800	850	600
Bodemdruk	kPa	68	60	53	50	69
Bedrijfgewicht	kg	36.600	37.400	37.800	38.000	37.100

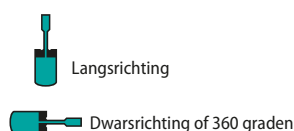
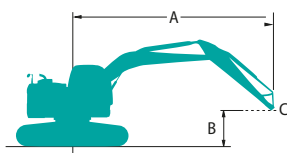
Giek: 6,20 m Graafarm: 3,10 m Bakinhoud: 1,20 m³ ISO met kop

Rupsen	mm	3-ribsrupsplaten				2-ribsrupsplaten
		600	700	800	850	600
Bodemdruk	kPa	69	60	53	51	70
Bedrijfgewicht	kg	36.800	37.600	38.000	38.200	37.300

Hefvermogens

SK380SRLC

SK380SRLC



A - Bereik van zwenkmiddelpunt tot bovenkant graafarm
 B - Hoogte bovenkant graafarm boven/onder grondniveau
 C - Hefpunt
 Instelling ontlastklep: 37,8 MPa

SK380SRLC		Graafarm: 2,40 m Zonder bak Contragewicht: 9.000 kg Rups: 600 mm										
B	A	3,0 m		4,5 m		6,0 m		7,5 m		Bij maximaal bereik		Radius
9,0 m	kg									*8.950	*8.950	5,04 m
7,5 m	kg					*8.630	*8.630			*7.680	7.080	6,72 m
6,0 m	kg			*10.240	*10.240	*9.010	8.450	*8.510	5.870	*7.230	5.540	7,74 m
4,5 m	kg			*13.030	12.370	*10.150	8.040	*8.840	5.720	*7.150	4.780	8,36 m
3,0 m	kg					*11.540	7.550	9.330	5.500	*7.340	4.410	8,67 m
1,5 m	kg					*12.610	7.150	9.090	5.280	7.310	4.290	8,71 m
GN	kg			*15.460	10.410	12.440	6.940	8.940	5.150	7.530	4.390	8,47 m
-1,5 m	kg	*11.100	*11.100	*16.530	10.460	12.390	6.890	8.920	5.130	8.260	4.790	7,94 m
-3,0 m	kg	*18.730	*18.730	*14.550	10.650	*11.150	7.010			*8.880	5.720	7,03 m
-4,5 m	kg			*10.840	*10.840					*8.260	8.180	5,58 m

SK380SRLC		Graafarm: 3,10 m Zonder bak Contragewicht: 9.000 kg Rups: 600 mm												
B	A	3,0 m		4,5 m		6,0 m		7,5 m		9,0 m		Bij maximaal bereik		Radius
9,0 m	kg					*5.380	*5.380					*4.790	*4.790	6,10 m
7,5 m	kg					*7.420	*7.420	*4.530	*4.530			*4.240	*4.240	7,53 m
6,0 m	kg					*7.960	*7.960	*7.600	5.960			*4.030	*4.030	8,45 m
4,5 m	kg	*16.910	*16.910	*11.300	*11.300	*9.180	8.170	*8.110	5.770	*4.280	4.250	*3.990	*3.990	9,03 m
3,0 m	kg			*14.640	11.590	*10.700	7.640	*8.860	5.500	*6.770	4.140	*4.090	3.910	9,31 m
1,5 m	kg			*17.010	10.690	*12.030	7.180	9.070	5.250	6.910	4.020	*4.330	3.800	9,35 m
GN	kg			*17.670	10.320	12.390	6.870	8.860	5.070	*6.450	3.940	*4.770	3.860	9,13 m
-1,5 m	kg	*11.420	*11.420	*17.140	10.250	12.250	6.750	8.770	4.990			*5.530	4.150	8,64 m
-3,0 m	kg	*18.020	*18.020	*15.650	10.370	*11.810	6.790	8.840	5.050			*6.960	4.800	7,82 m
-4,5 m	kg	*17.300	*17.300	*12.830	10.690	*9.480	7.040					*8.160	6.290	6,54 m

N.B.:

1. Probeer geen lasten te heffen of vast te houden die het hefvermogen voor de aangegeven hefpuntradiussen en hoogtes overschrijden. Het gewicht van alle accessoires samen moet worden afgetrokken van de bovenvermelde hefvermogens.
2. De hefvermogens gelden voor een machine die op een vlakke, stevige en egale ondergrond staat. De gebruiker moet rekening houden met werkomstandigheden, zoals een zachte of oneffen ondergrond, niet-horizontale omstandigheden, zijwaartse belasting, plotseling stilhouden van lading, gevaarlijke omstandigheden, ervaring van personeel enz.
3. Bevestigingspunt bakpen is gedefinieerd als hefpunt.
4. De bovengenoemde hefvermogens voldoen aan de ISO 10567 norm. Ze blijven onder 87% van het hydraulisch hefvermogen of 75% van het kantelmoment. Hefvermogens die gemarkeerd zijn met een asterisk (*) worden eerder begrensd door het hydraulisch vermogen dan door het kantelmoment.
5. De machinist moet volledig bekend zijn met de inhoud van de gebruikers- en onderhoudshandleiding alvorens deze machine te bedienen. De voorschriften voor het veilig bedienen van de uitrusting moeten te allen tijde worden opgevolgd.
6. De hefvermogens gelden alleen voor machines in de staat waarin ze werden geproduceerd en uitgerust door KOBELCO CONSTRUCTION MACHINERY CO., LTD.

N.B.: In deze brochure kunnen uitrustingsstukken en opties worden vermeld die niet in uw regio verkrijgbaar zijn. Ook kunnen er foto's in staan van machines met specificaties die afwijken van de machines die worden verkocht in uw regio. Neem contact op met de dichtstbijzijnde KOBELCO-dealer voor informatie over door u gewenste onderdelen. Aangezien wij continu productverbeteringen doorvoeren, kunnen alle ontwerpen en specificaties gewijzigd worden zonder kennisgeving vooraf. Copyright **KOBELCO CONSTRUCTION MACHINERY CO., LTD.** Geen enkel onderdeel van deze brochure mag zonder toestemming op enige wijze worden veeleuldigd.

KOBELCO CONSTRUCTION MACHINERY EUROPE B.V.

Veluwezoom 15
 1327 AE Almere
 Nederland
<https://www.kobelcocm-global.com/>

Richt uw vragen aan: